

SLUITZEGELS
VOOR KUNSTSTOF- EN STAALBAND

Sluitzegels

Een sluitzegel dient voor het bij elkaar houden van omsnoeringsband (staal- en kunststofband). Door het klemmen (met en zonder inkervingen, afhankelijk van het apparaat) wordt het omsnoeringsband versloten.

Voordelen:

- De zegel is eenvoudig aan te brengen (per stuk of per rij, afhankelijk van het apparaat)
- De zegels zijn gegalvaniseerd, dus beschermd tegen weersinvloeden.
- Verpakt per grote aantallen (afhankelijk van type per 1.000 tot 5.000 st)

Kunststofband



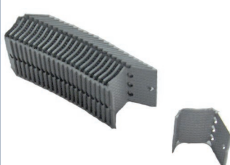
KHC 13/16
Buitenmaat (BxL) 14,4x28/17,8x28 mm
2000 st/ds
Apparaat: KHC 13/ 16



KON 13/16
Buitenmaat (BxL) 14,8x30,5/18,3x30,5 mm
1000 st/ds
Apparaat: KO 76/ KO 16



KO 76/ KO 16



CMK 623
4000 st/ds
Apparaat: CM 60S

Staalband



PN 1325/1625/1925
Buitenmaat (BxL) 15,5x25/ 18,4x25/ 22,5x25 mm
5000 st/ds
Apparaat: VZU/VZO, CR 25



Rondofix + VZU/VZO



PN 1940/3260
Buitenmaat (BxL) 22,8x40/ 35,5x40 mm
1000 st/ds
Apparaat: PVU/PVO, CR 25



CR 19
Buitenmaat (BxL) 23x40 mm
1000 st/ ds
Apparaat: CR 24