



CST 110

BANDEROLEUSE A FILM ÉTIRABLE

CYKLOP[®]
GLOBAL PACKAGING SOLUTIONS

STRAPPING
WRAPPING
CODING
TAPING

La CST 110 est une banderoleuse de palette d'entrée de gamme de Cyklop. Ergonomiquement, la machine est parfaite en remplacement du banderolage manuel qui est souvent lourd et laborieux. De série, la CST 110 est équipée d'une table rotative de Ø 1 500 mm. Le plateau-support du film est équipé d'une cellule photoélectrique qui détecte automatiquement la hauteur du chargement.

La tension du film peut être réglée manuellement au moyen d'un frein mécanique.

La caractéristique unique de cette machine est le programme spécial qui permet

de changer facilement le rouleau de film.

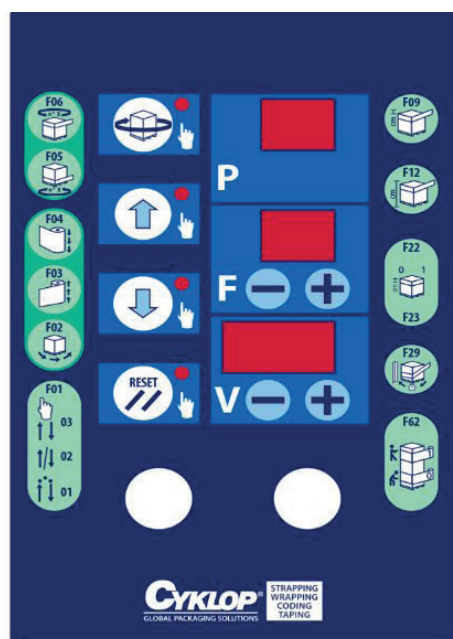
Le plateau-support du film monte à la hauteur réglée où l'opérateur peut changer le rouleau de film de manière pratique et ergonomique.

Options:

- Plateau tournant plus large, Ø 1650 mm
- Cellule photoélectrique pour charges sombres
- Rampe de chargement (pour chariot élévateur)
- Roping (charge à sécuriser sur la palette)
- Autres options sur demande



> Cliquez ici pour voir la vidéo de la CST 110 <



Spécifications techniques :

Plateau tournant	Ø1500 mm
Hauteur	2200 mm
Vitesse de rotation	12 tr / min
Charge maximum	1500 kg
Dimensions max.	800 x 1200 mm
Hauteur plateau	75 mm
Plateau du film	Frein mécanique
	Tension du film réglable
	Cellule photo détection hauteur
Film	Largeur 500 mm, diamètre 76 mm
Alimentation	230 V, 50/60 Hz, 0,75 KW